

NOTOVÁ OSNOVA, HOUSLOVÝ KLÍČ

Noty zapisujeme do **NOTOVÉ OSNOVY**, která má pět linek a čtyři mezery.

Na začátku notové osnovy
píšeme **HOUSLOVÝ KLÍČ**.



HUDEBNÍ ABECEDA

HUDEBNÍ ABECEDA má sedm tónů: **C, D, E, F, G, A, H**

DÉLKA NOT

NOTA CELÁ trvá čtyři doby.



NOTA PŮLOVÁ trvá dvě doby.



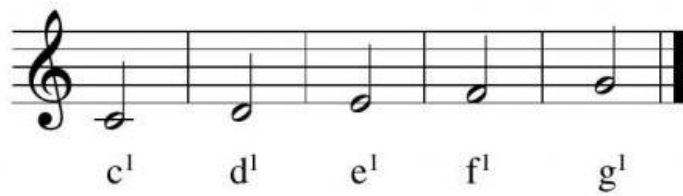
NOTA ČTVRŤOVÁ trvá jednu dobu.



NOTA OSMINOVÁ trvá půl doby.



NOTY c¹ - g¹



Doplň názvy not. Zakroužkuj červeně noty c¹.



SMYČCOVÉ NÁSTROJE

1.



2.



3.



4.



Doplň názvy smyčcových nástrojů od nejmenšího po největší.

1. _____

2. _____

3. _____

4. _____

- Co drží houslista v pravé ruce?
- Kolik strun mají housle?
- Který smyčcový nástroj je nejmenší a dokáže zahrát vysoké tóny?
- Který smyčcový nástroj je největší a umí zahrát nejhlubší tóny?
- Popiš, jak se drží kontrabas.

Smyčec je dřevěný prut, na kterém jsou připevněny koňské _____ .

Viola se drží podobně jako _____ .

Violoncello se drží podobně jako _____ .

NOTY c¹ - c²

Doplň názvy not. Zakroužkuj noty, které mají nožičku směrem dolů.



A musical staff in treble clef containing eight notes: c¹, d¹, e¹, f¹, g¹, a¹, b¹, and c². The notes are: c¹ (quarter note, stem down), d¹ (quarter note, stem up), e¹ (quarter note, stem up), f¹ (quarter note, stem up), g¹ (quarter note, stem up), a¹ (quarter note, stem up), b¹ (quarter note, stem up), and c² (quarter note, stem down). Below the staff are eight horizontal lines for labeling.

Doplň názvy not.



A musical staff in treble clef containing eight notes: c², b¹, a¹, g¹, f¹, e¹, d¹, and c¹. The notes are: c² (quarter note, stem down), b¹ (quarter note, stem up), a¹ (quarter note, stem up), g¹ (quarter note, stem up), f¹ (quarter note, stem up), e¹ (quarter note, stem up), d¹ (quarter note, stem up), and c¹ (quarter note, stem down). Below the staff are eight horizontal lines for labeling.

ZPĚVNÍ HLASY

SOPRÁN

je vysoký ženský hlas.

ALT

je nízký ženský hlas.

TENOR

je vysoký mužský hlas.

BAS

je nízký mužský hlas.



PĚVECKÝ SBOR

Vybarvi stejnou barvou, co patří k sobě.

bas

vysoký mužský hlas

vysoký ženský hlas

soprán

alt

tenor

nízký mužský hlas

nízký ženský hlas

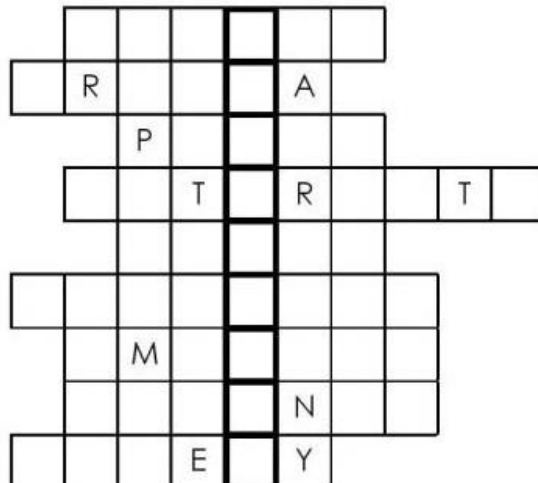
Doplň taktové čáry.

$\frac{2}{4}$

• • ◡ • • • ◡ • • •

HUDEBNÍ KŘÍŽOVKA

1. smyčcový nástroj
2. dechový žesťový nástroj
3. český tanec
4. hráč na drnkací nástroj
5. kdo ladí klavír
6. hráč na varhany
7. český skladatel
8. hráč na bicí nástroj
9. bicí nástroj



Tajenka: _____